



**ENTERPRISE ARCHITECT**

Série de Guides d'Utilisateur

# Google Cloud Platform (GCP)

Author: Sparx Systems

Date: 7/11/2024

Version: 17.0

CRÉÉ AVEC  **ENTERPRISE  
ARCHITECT**

## Table des Matières

Icônes Google Cloud Platform (GCP)	3
Démarrage	4
Exemple Diagramme	5
Importer # Motifs	6
Créer # Diagrammes	7
Traces des artefacts du projet	8
Plus d'informations	9

## Icônes Google Cloud Platform (GCP)



### Créer # Diagrammes qui spécifient et documentent l'infrastructure virtuelle GCP

Google Cloud Platform (GCP) propose une suite de services de Cloud computing, faisant suite à son offre initiale Google App. Outre un ensemble d'outils de gestion, il propose une série de services Cloud modulaires, notamment le calcul, le stockage de données, l'analyse de données et formation de machines. # fournit une infrastructure en tant que service IaaS, une plateforme en tant que service PaaS et des environnements informatiques sans serveur. Enterprise Architect fournit des constructions modélisation qui vous permettent de créer diagrammes GPC expressifs qui spécifient de nouvelles infrastructures et plateformes Cloud ou documentent celles existantes. Vous pouvez également modéliser d'autres fournisseurs d'infrastructures et de plateformes Cloud tels AWS d'Amazon et Azure de Microsoft.

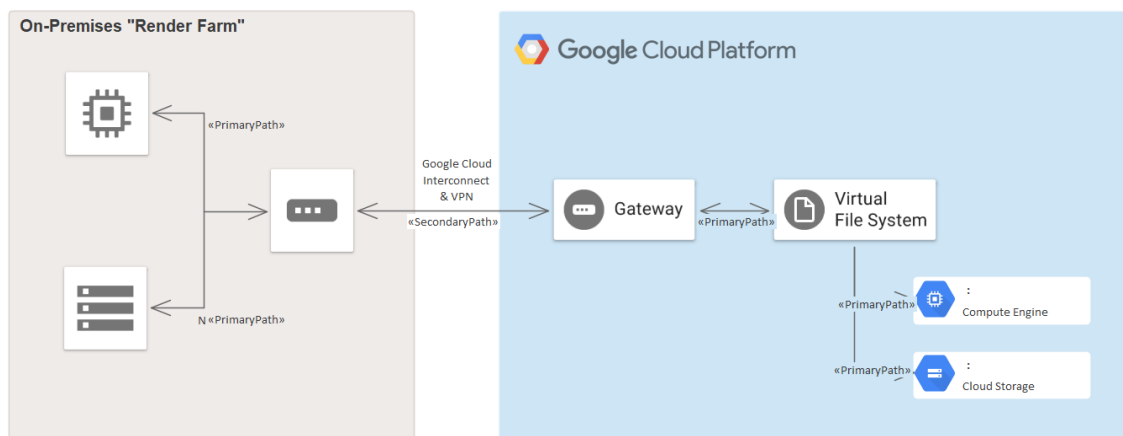


diagramme GPC montrant une ferme de rendu sur site

Alors que Google propose des outils pour créer diagrammes, la puissance d' Enterprise Architect est que vous pouvez créer des visualisations qui montrent la relation avec les plates-formes sur site, et les éléments et services peuvent être liés à d'autres artefacts du cycle de vie du système tels que la stratégie, Règles Métier, Exigences, les contraintes, les applications XML et les schémas de base de données, pour n'en citer que quelques-uns.

Le profil UML Google Cloud Platform (GCP) fournit tous les graphiques (icônes et images) nécessaires pour modéliser diagrammes architecture GCP. Les icônes et les images sont fournies par un motif de framework Constructeur de Modèle, qui doit être importé dans votre modèle avant de pouvoir commencer à créer diagrammes architecture GCP. Le motif Google Web Images contient plus de 250 ressources d'image qui peuvent être glissées et déposées sur diagrammes.

# Démarrage

Dans cette rubrique, vous apprendrez à travailler avec les fonctionnalités qui supportent les diagrammes décrits dans chaque section.

## Sélection de la perspective

Enterprise Architect partitionne les nombreuses fonctionnalités de l'outil en Perspectives, ce qui vous permet de vous concentrer sur une tâche spécifique et de travailler avec les outils dont vous avez besoin sans être distrait par d'autres fonctionnalités. Pour travailler avec les fonctionnalités vous devez d'abord sélectionner cette perspective :

 <nom de la perspective> > Analyse > #

Le paramétrage de la Perspective garantit que les diagrammes et leurs boîtes à outils et autres fonctionnalités de la Perspective seront disponibles par défaut.

## Exemple Diagramme

Un exemple de diagramme fournit une introduction visuelle au sujet et vous permet de voir certains des éléments et connecteurs importants qui sont créés pour spécifier ou décrire la manière dont une Architecture Cloud est définie, notamment : les zones de disponibilité, les VPC, les sous-réseaux, EC2, RDS et plus encore.

## Importer des Motifs

Avant de pouvoir commencer à créer des diagrammes GCP pour spécifier ou documenter vos services cloud, vous devez d'abord importer les graphiques à partir d'un motif. Cela injectera toutes les icônes GCP en tant que composants dans l'emplacement sélectionné dans la fenêtre Navigateur.

## Créer des Diagrammes

Une fois les images GCP importées, la création de diagrammes GCP est simple car toutes les icônes, y compris App Engines, Compute Engine, Virtual File System et Gateways, sont disponibles dans la fenêtre Navigateur et dans la boîte à outils. Il vous suffit de créer un diagramme, puis de glisser-déposer des éléments à partir des Paquetages Navigateur GCP ou de la boîte à outils.

## Plus d'informations

Cette section fournit des liens utiles vers d'autres sujets et ressources que vous pourriez trouver utiles lorsque vous travaillez avec l'outil et ses fonctionnalités.

## Exemple Diagramme

À l'aide diagrammes GCP vous pouvez modéliser des architectures cloud . Vous pouvez ajouter de nouveaux éléments au diagramme à partir des icônes GCP importées, de la boîte à outils GCP ou d'éléments existants déplacés depuis le Navigateur . Cet exemple est le diagramme d'ingestion et de traitement de flux de capteurs.

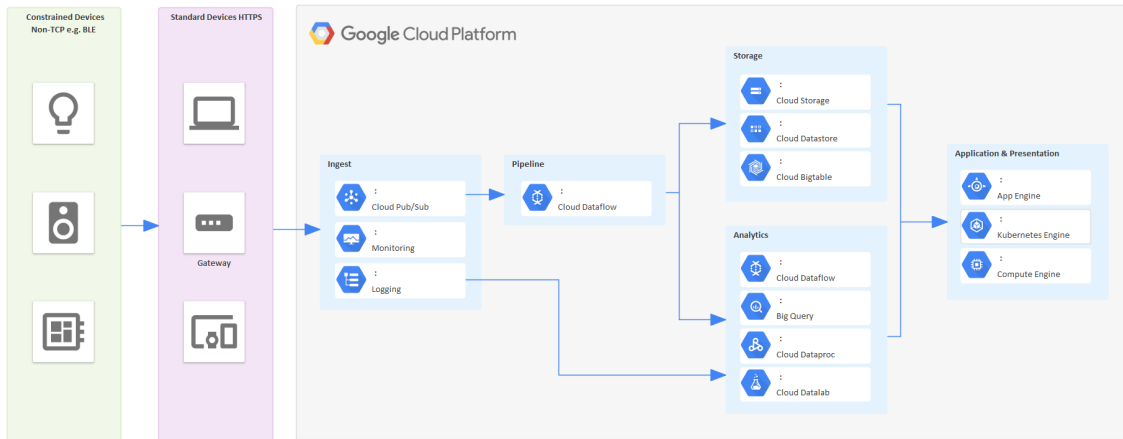



diagramme GCP montrant l'ingestion et le traitement du flux de capteurs

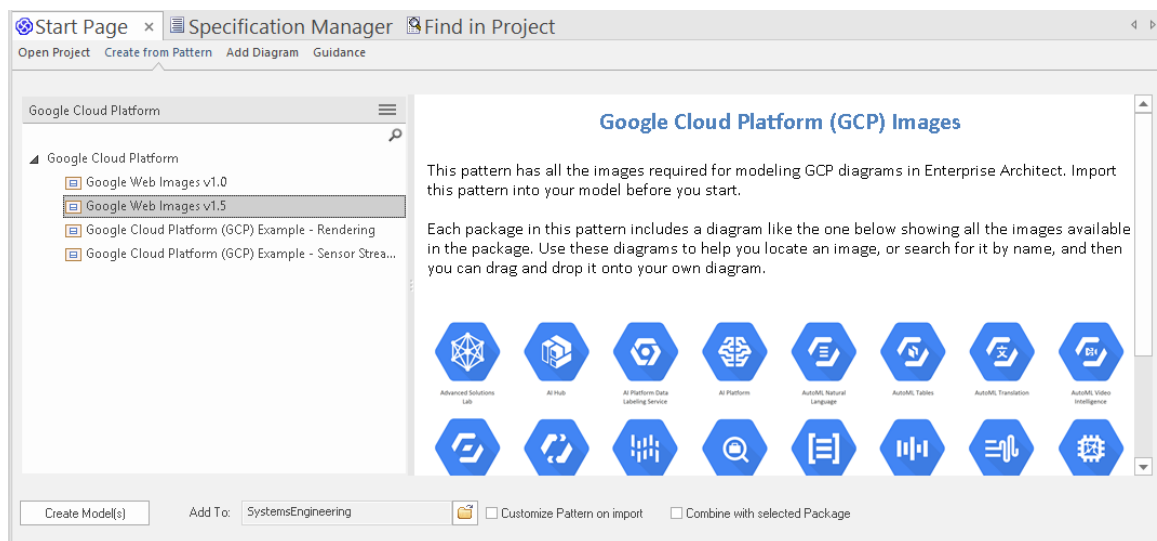
# Importer # Motifs

Avant d'importer le motif « Google Web Images » dans votre modèle, cliquez sur l'icône  et sélectionnez la perspective « Analyse > # ».

Cela ouvre automatiquement le Constructeur de Modèle sur la page '# '.

Cliquez sur la cible Paquetage dans la fenêtre Navigateur, puis sur le motif 'Google Web Images' et cliquez sur le bouton Créer Modèle.

*Note : lorsque vous avez le paquet Web Images dans votre modèle, ne le copiez pas vers un autre emplacement du modèle ou ne l'enregistrez pas au format XMI ; utilisez toujours le Constructeur de Modèle pour importer le motif dans un nouveau modèle. La raison en est que les motifs de la boîte à outils Diagramme fournis, décrits ici, font référence aux ressources d'image par leurs GUID. La copie des ressources d'image leur donnera de nouveaux GUID et les motifs de la boîte à outils Diagramme ne fonctionneront pas.*



Dans le Constructeur de Modèle il y a des exemples motifs qui montrent l'utilisation typique des images dans diagrammes, reproduits à partir du Powerpoint « # ».

## Créer # Diagrammes

Vous pouvez créer un diagramme en cliquant avec le bouton droit sur son Paquetage parent et en sélectionnant l'option de menu ' Nouveau Diagramme ' pour afficher la page ' Constructeur de diagramme ' de la dialogue ' Constructeur de Modèle '.

Si vous n'avez pas sélectionné la perspective # , cliquez sur la flèche déroulante dans le champ « Type » et sélectionnez « Analyse > # ».

Dans le champ « Diagramme », saisissez un nom approprié pour le diagramme , dans le panneau « Sélectionner dans », cliquez sur « # », et dans le panneau « Types Diagramme », cliquez sur « Google », puis cliquez sur le bouton OK . Les pages « # » de la boîte à outils Diagramme s'ouvrent, notamment :

- Zones
- Open Source
- Formation en IA et en machines
- Gestion des API
- Calculer
- Analyse des données
- Bases de données
- Outils de développement
- Cartes générales
- Cloud hybride et multi-cloud
- Internet des objets
- Outils de gestion
- Migration
- Mise en réseau
- Fiches de produits de calcul sans serveur (étendues)
- Sécurité
- Informatique sans serveur
- Stockage
- Chemins

Note que les diagrammes GCP sont automatiquement définis sur un style personnalisé et que lorsque vous cliquez-droit sur un élément du diagramme vous pouvez utiliser les icônes de style personnalisé dans la barre d'outils Format.

Chaque Paquetage dans le motif Google Web Images Constructeur de Modèle possède un diagramme qui montre chaque image incluse dans le Paquetage .

Pour ajouter une de ces images à votre diagramme , localisez-la dans la fenêtre Navigateur en procédant comme suit :

- Recherchez-le par nom ou
- Ouvrir le diagramme du Paquetage dans lequel vous pensez qu'il devrait se trouver, le trouver dans le diagramme et appuyer sur Alt+G pour mettre en surbrillance l'élément Image dans la fenêtre Navigateur

Faites maintenant glisser et déposez l'élément Image sur votre diagramme . Vous pouvez choisir de :

- Ajoutez-le comme élément avec une icône
- Ajoutez-le comme élément avec une image, ou
- (Si vous avez déjà créé un élément à partir de l'icône) Ajouter comme lien

## Traces des artefacts du projet

Vous pouvez créer diagrammes expressifs qui peuvent montrer comment les éléments GCP sont liés à d'autres artefacts dans vos projets. Pour ce faire, placez n'importe quel élément GCP dans un diagramme et créez une trace, une dépendance, une association ou une autre relation entre les éléments AWS et d'autres éléments tels que Exigences, les récits d'utilisateurs, tableaux de base de données conceptuels, logiques et physiques.

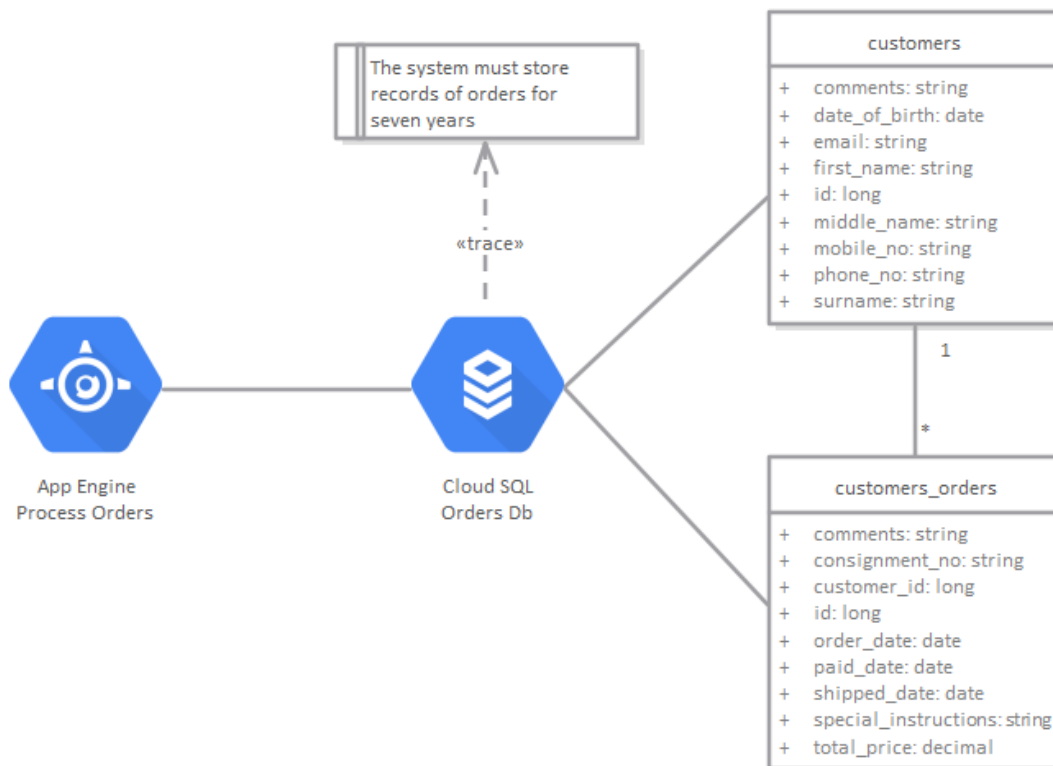


diagramme GCP montrant les traces d'une exigence et deux tableaux de base de données.



## Plus d'informations

Sparx Systems Enterprise Architect est un outil exceptionnel pour la création de diagrammes Google Cloud Platform (GCP), offrant support étendue de la visualisation fonctionnalités GCP. Ses capacités de création de diagrammes détaillées permettent aux utilisateurs de créer des représentations visuelles complètes des architectures GCP, y compris les composants, les services et leurs relations.

### Informations sur l'édition

Cette fonctionnalité est disponible dans les éditions Corporate, Unified et Ultimate d'Enterprise Architect, à partir de la version 15.0.

Enterprise Architect Release 15.2 supporte la version 1.5 du fichier graphique GCP.

