



**ENTERPRISE ARCHITECT**

Série de Guides d'Utilisateur

# **Business Motivation Model (BMM)**

Author: Sparx Systems

Date: 7/11/2024

Version: 17.0

CRÉÉ AVEC  **ENTERPRISE  
ARCHITECT**

# Table des Matières

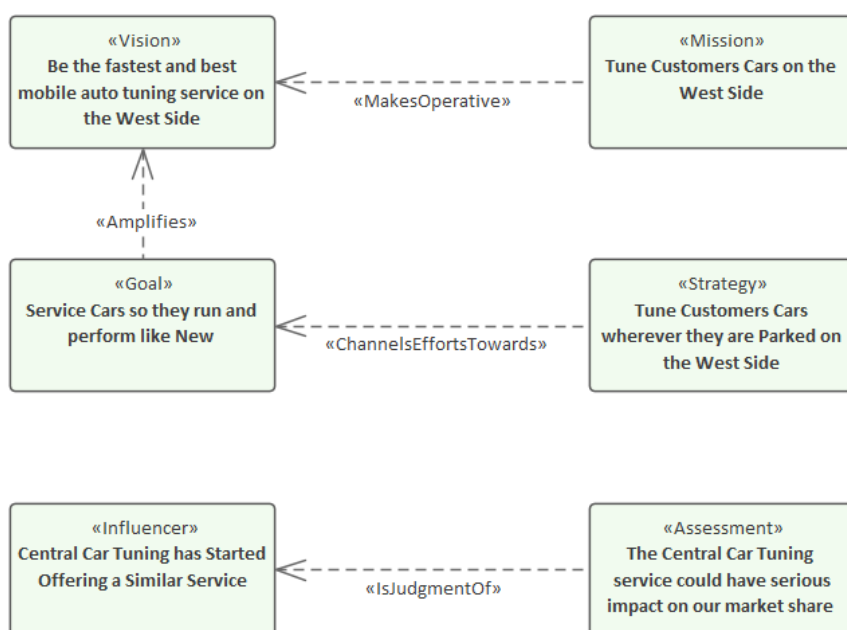
Business Motivation Model (BMM) .....	3
Démarrage .....	4
Exemple Diagramme .....	5
Modélisation avec BMM .....	6
Plus d'informations .....	12

## Business Motivation Model (BMM)

### Créer des modèles visualisant les fins (missions), les moyens (stratégies), les influenceurs et les évaluations

Un Business Motivation Model (BMM) décrit visuellement un plan Métier . Les éléments et les relations qui composent un BMM d'entreprise sont développés dans une perspective commerciale et seront utiles aux dirigeants d'entreprise, aux stratèges et aux responsables de secteurs d'activité. Vous développez un BMM en tant que précurseur d'une analyse commerciale détaillée d'un système, ou de la conception ou de la mise en œuvre technique d'un projet. Grâce aux fonctionnalités pratiques de traçage des éléments d' Enterprise Architect les éléments créés dans ces activités en aval peuvent être retracés (reliés) aux éléments du BMM. Cela garantit que les solutions sont fermement liées à l'intention commerciale.

Le Business Motivation Model fournit l'échafaudage pour créer des plans d'affaires qui peuvent être communiqués à l'ensemble du personnel commercial et technologique afin que chacun comprenne l'orientation générale de l'entreprise et les événements et influenceurs importants dans le cadre des opérations d'une organisation. La portée d'un BMM d'entreprise peut être l'ensemble de l'entreprise ou une unité organisationnelle telle qu'une division, un département ou une succursale au sein de celle-ci. Vous pouvez également modéliser la gouvernance et guidage de l'entreprise à l'aide Métier Politiques et Règles Métier , qui peuvent être liées à d'autres modèles dans l'outil tels que Métier Processus créé avec Business Process Model and Notation (BPMN) .



*BMM montrant comment les moyens support les fins et également l'évaluation d'un influenceur*

fonctionnalités de collaboration riches et efficaces d' Enterprise Architect vous permettent de discuter, de discuter et réviser les modèles avec d'autres membres de l'équipe, qu'ils soient commerciaux ou techniques. Les produits basés sur le Cloud qui peuvent être utilisés avec Pro Cloud Server vous permettent de diffuser les modèles et leur intention à un large public à l'intérieur et à l'extérieur de votre organisation.

Le Business Motivation Model (BMM) est intégré à Enterprise Architect et fourni avec le programme d'installation Enterprise Architect .

# Démarrage

Démarrer Métier Motivation Modélisation avec Enterprise Architect

## Sélection de la perspective

Enterprise Architect divise les nombreuses fonctionnalités de l'outil en Perspectives . Cela vous permet de vous concentrer sur une tâche spécifique et de travailler avec les outils dont vous avez besoin sans être distrait par d'autres fonctionnalités . Pour travailler avec les fonctionnalités Business Motivation Model vous devez d'abord sélectionner cette perspective :

 <nom de la perspective> > Modélisation Métier > Métier Motivation

La définition de la perspective garantit que les diagrammes Business Motivation Model , leurs pages de boîte à outils et d'autres fonctionnalités de la perspective seront disponibles par défaut.

## Exemple Diagramme

Un exemple de diagramme fournit une introduction visuelle au sujet et vous permet de voir certains des éléments et connecteurs importants qui sont créés pour spécifier ou décrire les éléments qui motivent une entreprise.

## Modélisation avec BMM

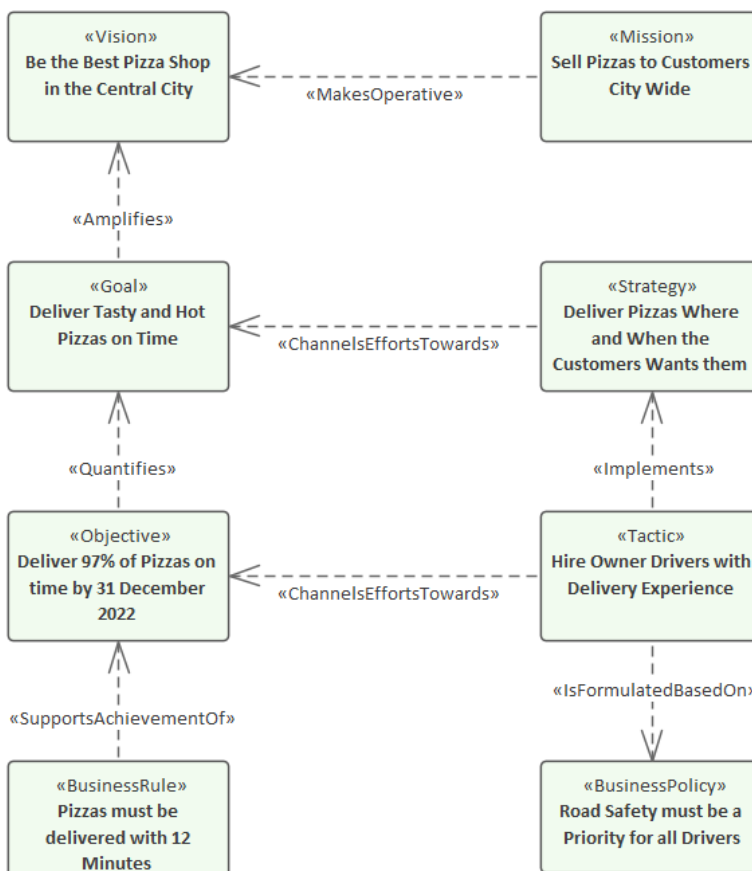
Cette rubrique présente le profil Business Motivation Model (BMM) , qui couvre les diagrammes , les pages de la boîte à outils et les éléments avec lesquels vous travaillerez, notamment les missions, les résultats souhaités, les buts, les objectifs, les stratégies, les tactiques, les organisations influentes, etc. Vous pouvez sélectionner la perspective BMM dans le groupe Métier , ce qui configurera l'outil pour modélisation la motivation Métier telle qu'elle est courante dans les grandes et moyennes entreprises qui ont besoin de comprendre les fondements de leurs activités commerciales et les parties avec lesquelles elles interagissent.

## Plus d'informations

Cette section fournit des liens vers d'autres sujets et ressources que vous trouverez utiles lorsque vous travaillerez avec les fonctionnalités de l'outil Business Motivation Model .

## Exemple Diagramme

En utilisant un Diagramme de motivation Métier diagrammes vous pouvez modéliser les éléments qui motivent une entreprise, notamment les moyens, les fins, les influenceurs et les évaluations. Vous pouvez décrire ce que l'organisation souhaite atteindre (fins) à l'aide de visions, de buts et d'objectifs. Ainsi, dans cet exemple, l'organisation souhaite « être la meilleure pizzeria du centre-ville ». Des buts et des objectifs sont ajoutés pour préciser davantage cette affirmation. Des moyens sont ajoutés pour montrer l'effort nécessaire pour réaliser ces fins - ceux-ci sont appelés les moyens. Dans cet exemple, la mission est de « vendre des pizzas aux clients de toute la ville ». Les stratégies canalisent l'effort vers les buts et, de la même manière, les tactiques représentent l'effort requis pour les objectifs.



BMM montrant comment les moyens ( *mission, stratégie, tactique* ) sont utilisés pour canaliser les efforts afin d'obtenir une fin ( *vision, objectif* )

Vous pouvez recréer un diagramme similaire à partir du Motif 'Exemple BMM - Pizza Company' sur la page ' Métier Motivation' du Constructeur de Modèle .

# Modélisation avec BMM

## Accéder

Cliquez sur l'icône 'Perspective' (coin supérieur droit de l'écran) et sélectionnez ' Modélisation Métier > Métier Motivation' ; la dialogue Constructeur de Modèle s'affiche.

Sélectionnez soit :

- L'un des Motifs pour ajouter un modèle BMM gabarit au Paquetage sélectionné, ou
- L'onglet « Constructeur de diagramme » et sélectionnez « BMM > Diagramme BMM » pour ajouter un diagramme Business Motivation Model vide au Paquetage sélectionné ; la page « BMM » s'affiche dans la boîte à outils Diagramme

## Éléments Business Motivation Model

Politique Métier	Une <i>Politique Métier</i> est une Directive non directement exécutoire dont le but est de régir ou de guider l'entreprise. Les Politiques Métier constituent la base des Règles Métier . Les politiques Métier régissent également Processus Métier .
Processus Métier	<i>Métier Processus</i> réalise des Cours d' Action ; ils fournissent le détail des activités, ainsi que le séquençage, le contrôle et la synchronisation qui permettent à l'entreprise d'entreprendre ses Cours d' Action . Métier Processus sont guidés par Règles Métier qui fournissent la base des décisions qui doivent être prises au sein de Métier Processus .
Règle Métier	Une <i>règle Métier</i> est une directive destinée à régir, guider ou influencer le comportement d'une entreprise, en support à une politique Métier formulée en réponse à une opportunité, une menace, une force ou une faiblesse. Il s'agit d'une directive unique qui ne nécessite pas d'interprétation supplémentaire pour entreprendre des stratégies ou des tactiques. Souvent, une règle Métier découle d'une politique Métier et guide un Processus Métier .
Plan d' Action	<i>Les plans d' Action</i> sont ce que l'entreprise a décidé de faire. Un plan d' Action est plus qu'une simple ressource, une compétence ou une aptitude à laquelle l'entreprise peut faire appel. Il s'agit d'une manière de configurer certains aspects de l'entreprise (objets, processus, lieux, personnes, temps) pour canaliser les efforts vers les résultats souhaités - le résultat d'une décision de l'entreprise sur la meilleure façon d'utiliser ses ressources, ses compétences et ses aptitudes.
Directif	<i>Les directives</i> sont classées en politiques Métier et Règles Métier . Les politiques Métier ne sont pas directement applicables, alors que Règles Métier le sont et elles doivent être définies comme telles et gérées pour plus de cohérence et d'exhaustivité. Règles Métier sont dérivées des politiques Métier .
Influenceur	Un <i>influenceur</i> est un élément qui peut provoquer des changements qui affectent l'entreprise dans l'utilisation de ses moyens ou dans la réalisation de ses fins. Il peut également confirmer qu'il n'y a pas de changements là où des changements auraient pu être attendus. Les influenceurs peuvent être internes (de l'intérieur de l'entreprise) ou externes (de l'extérieur de la bordure de l'entreprise).

Organisation influente	Une <i>organisation influente</i> est une organisation externe à l'entreprise modélisée dans un BMM d'entreprise donné et qui influence cette entreprise. Une organisation influente est la source des influenceurs.
Moyens	Un moyen est un « dispositif, une capacité, un régime, une technique, une restriction, une agence, un instrument ou une méthode qui peut être appelé, activé ou appliqué pour atteindre des fins ». Il n'inclut pas les tâches (processus opérationnels et flux de travail) nécessaires pour l'exploiter, ni la responsabilité de ces tâches. Les moyens sont généralement organisés en missions, en plans d' Action et en directives.
Mission	Une mission indique l'activité opérationnelle en cours de l'entreprise et décrit ce que l'entreprise fait ou fera au quotidien. Une mission rend opérationnelle une vision qui articule l'activité en cours qui fait de la vision une réalité. Une mission est planifiée au moyen de stratégies.
Unité d'organisation	Une unité d'organisation sert généralement de base pour définir les limites de l'entreprise modélisée. La décomposition des politiques Métier , des plans d' Action et des résultats souhaités ainsi que l'attribution des responsabilités au sein de l'entreprise sont généralement cohérentes avec la définition des unités au sein de la structure organisationnelle et souvent guidées par celle-ci.
Règlement	Un ordre prescrit par une autorité telle qu'un organisme gouvernemental ou la direction d'une entreprise.
Stratégie	Une stratégie est un élément du plan de mission et représente le plan d' Action essentiel pour atteindre les fins (en particulier les objectifs) et canalise généralement les efforts vers ces objectifs. Une stratégie est plus qu'une simple ressource, une compétence ou une aptitude à laquelle l'entreprise peut faire appel ; elle est plutôt acceptée par l'entreprise comme la bonne approche pour atteindre ses objectifs, compte tenu des contraintes et des risques environnementaux.
Tactique	Une tactique est un plan d' Action qui représente une partie des détails des stratégies et est censé mettre en œuvre une stratégie.

## Connecteurs Business Motivation Model

Agit comme	La directive <i>agit comme</i> un règlement
Affecte la réussite de	L'évaluation <i>affecte la réalisation d'</i> une fin
Affecte l'emploi des	Une évaluation <i>affecte l'emploi des</i> moyens
Amplifie	Un objectif <i>amplifie</i> une vision
Catégorise	Catégorie d'influenceurs plus large <i>Catégorise</i> des influenceurs plus spécifiques
Les efforts des canaux vers	Plan d' Action <i>Canaux Efforts Vers</i> le résultat souhaité
Réclamations	Un passif <i>réclame</i> une ressource

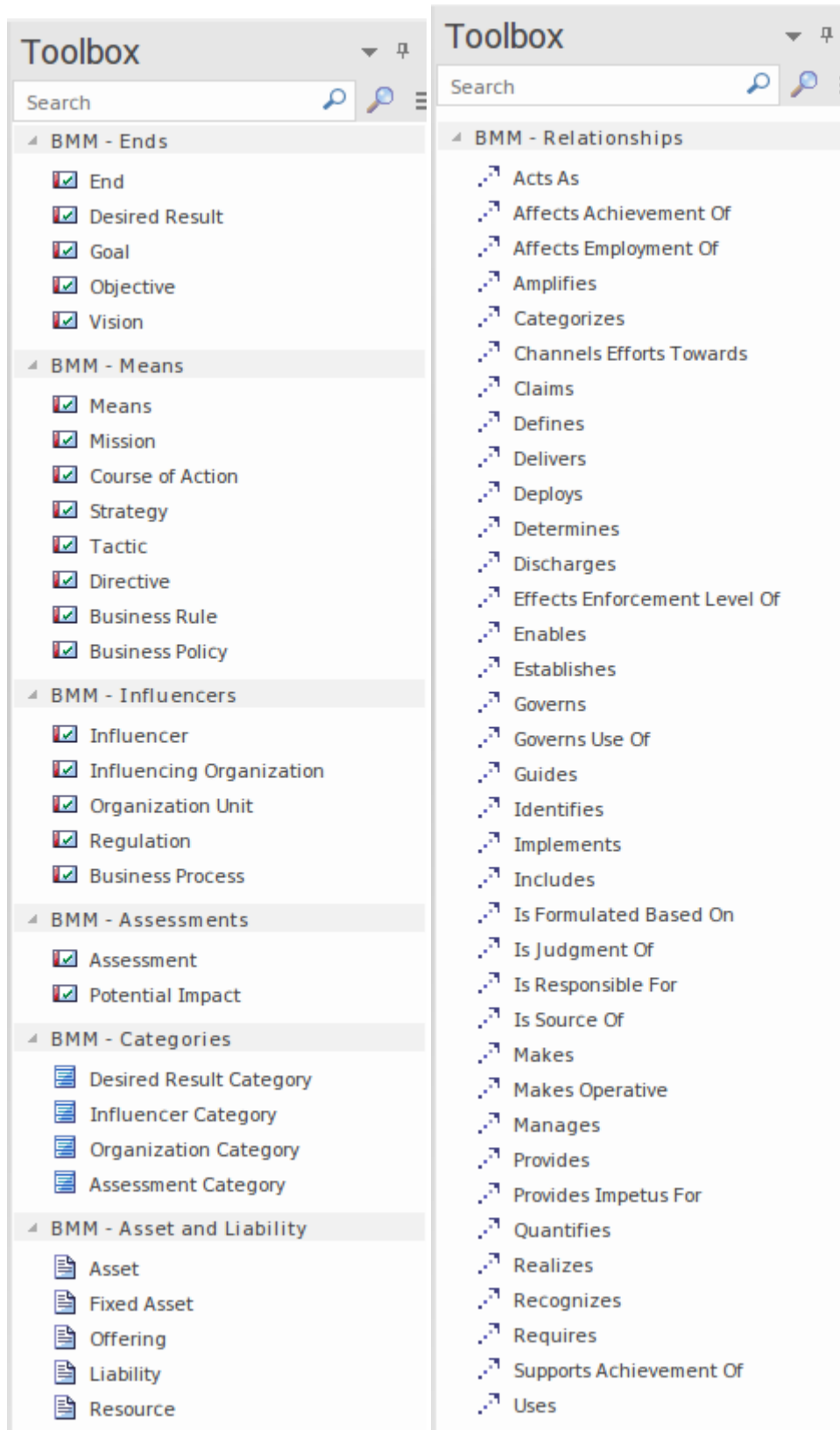
Définit	Une unité d'organisation <i>définit une fin</i>
Livre	Un Processus Métier <i>délivre</i> une offre
Déploiements	Un plan d' Action <i>déploie</i> un atout
Détermine	La stratégie <i>détermine</i> une unité d'organisation
Décharges	Une ligne de Action <i>libère</i> d'une responsabilité
Effets Niveau d'application de la loi	Une tactique <i>influe sur le niveau d'application d'</i> une règle Métier
Permet	Activation du plan d' Action <i>Activation</i> du plan Action activé
Établit	Une unité organisationnelle <i>établit</i> un moyen
Gouverne	Une politique Métier <i>régit</i> un Processus Métier
Régit l'utilisation de	Une directive <i>régit l'utilisation d'</i> un actif
Guides	Une règle Métier <i>guide</i> un Processus Métier
Identifie	Une évaluation <i>identifie</i> un impact potentiel
Outils	Une tactique <i>met en œuvre</i> une stratégie
Comprend	Une politique Métier plus large <i>comprend</i> une politique Métier plus spécifique
Est formulé sur la base de	Un plan d' Action <i>est formulé sur la base d'</i> une directive
Est-ce que le jugement est de	Une évaluation <i>est un jugement sur</i> un influenceur
Est responsable de	Une unité organisationnelle <i>est responsable d'</i> un actif
Est la source de	Une organisation influente <i>est une source d'</i> influence
Fait	Une unité organisationnelle <i>fait</i> une évaluation
Rend opérationnel	Une mission <i>transforme une vision opérationnelle</i>
Gère	Un Processus Métier <i>gère</i> un actif
Fournit	Un actif fixe <i>fournit</i> une ressource
Donne une impulsion à	Un impact potentiel <i>donne l'impulsion à</i> une directive
Quantifie	Un objectif <i>quantifie</i> un but
Se rend compte	Un Processus Métier <i>réalise</i> un plan d' Action



Reconnaît	Une unité organisationnelle <i>reconnaît</i> un influenceur
Nécessite	Une offrande <i>nécessite</i> une ressource
Soutient la réalisation de	Une directive <i>favorise l'obtention d'</i> un résultat souhaité
Utilisations	Une évaluation d'utilisation <i>utilise</i> une évaluation utilisée

## Modélisation avec le Business Motivation Model

Développer des modèles à partir du Business Motivation Model n'est pas difficile. Il existe de nombreux types d'éléments et de connecteurs, offrant une plate-forme large et polyvalente à partir de laquelle créer diagrammes et des modèles. Les éléments Business Motivation Model ont une structure simple, composée principalement du nom ou de ID et du texte, ce qui permet de créer rapidement une structure.



Facilité	Description
BMM dans Enterprise Architect	Vous pouvez développer diagrammes Business Motivation Model dans Enterprise Architect rapidement et facilement. Les facilités BMM sont fournis sous la forme de : <ul style="list-style-type: none"> <li data-bbox="518 2011 1358 2038">• Un type diagramme BMM, créé via le dialogue ' Nouveau Diagramme ' ('</li> </ul>

	<p>Modélisation Métier &gt; BMM')</p> <ul style="list-style-type: none"><li>• Une page « BMM » dans la boîte à outils Diagramme , fournissant des éléments BMM (éléments UML stéréotypés)</li><li>• Entrées d'éléments et de relations BMM dans le « Menu contextuel de la boîte à outils » et Quick Linker</li></ul>
--	---

## Plus d'informations

Cette rubrique présente le profil Business Motivation Model (BMM) dans Enterprise Architect , en se concentrant sur ses diagrammes , ses pages de boîte à outils et ses éléments tels que les missions, les résultats souhaités, les buts, les objectifs, les stratégies, les tactiques, les organisations influentes, etc. En sélectionnant la perspective BMM dans le groupe Métier , les utilisateurs peuvent configurer l'outil de modélisation Métier Motivation, un aspect crucial pour les grandes et moyennes entreprises cherchant à comprendre le fondement de leurs activités commerciales et leurs interactions avec diverses parties.

### Informations sur l'édition

Cette fonctionnalité est disponible dans les éditions Corporate , Unified et Ultimate d' Enterprise Architect , à partir de la version 15.0.

