



ENTERPRISE ARCHITECT

Série de Guides d'Utilisateur

Archetype Modeling Language (AML)

Author: Sparx Systems

Date: 7/11/2024

Version: 17.0

CRÉÉ AVEC  **ENTERPRISE
ARCHITECT**

Table des Matières

Archetype Modeling Language (AML)	3
-----------------------------------	---

Archetype Modeling Language (AML)

Concevoir des modèles cliniques expressifs et conformes au CIMI

Enterprise Architect est intégré au Archetype Modeling Language (AML) .

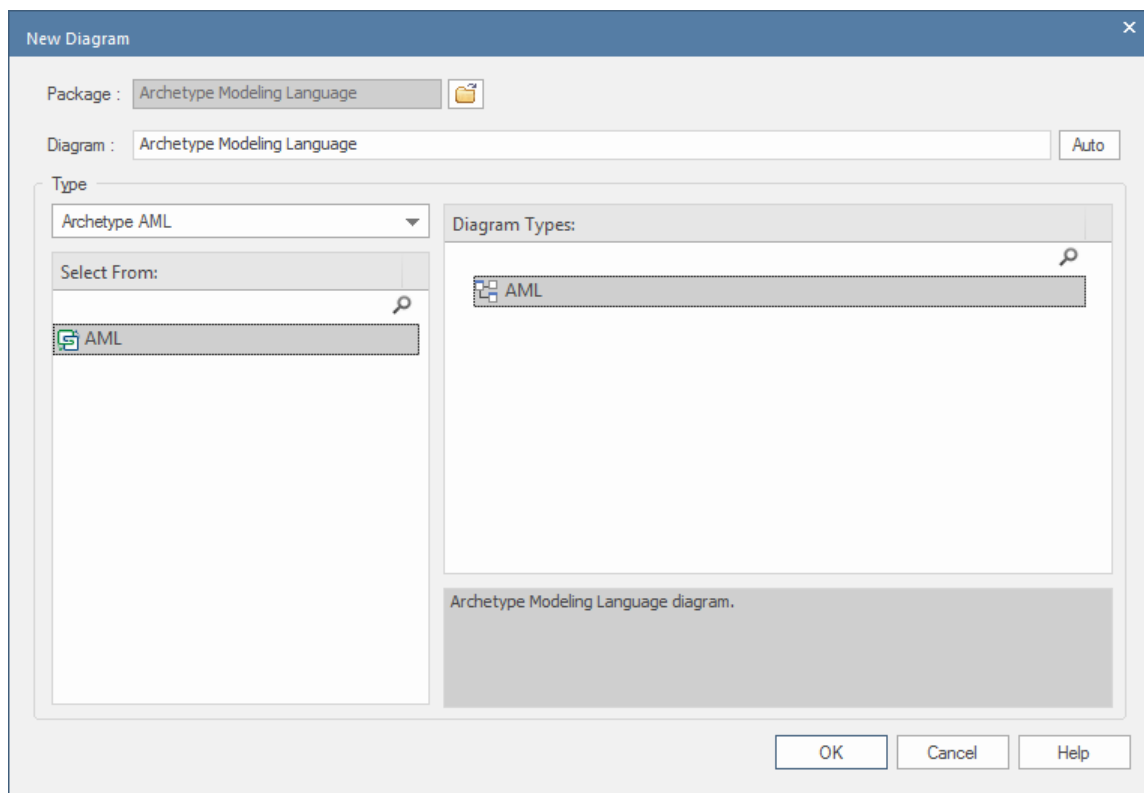
Ce texte est dérivé de la « Spécification Archetype Modeling Language (AML) de l' Object Management Group (OMG) » (version 1.0, mai 2015).

« L'AML définit un moyen standard de modélisation des modèles d'archétypes (AM) pour support la représentation des artefacts de l'Initiative Modélisation des informations cliniques (CIMI) à l'aide de profils modélisation tels que définis dans l' UML . Les modèles d'archétypes sont des modèles indépendants de la plate-forme (PIM) et sont développés comme un ensemble de contraintes sur un Modèle de référence (RM) spécifique. "

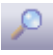
L'AML est spécifié par trois profils UML répondant collectivement aux exigences de modélisation d'archétypes :

- Modèle de référence
- Modèle de contrainte
- Modèle de reliure terminologique

Cette image illustre la sélection du type diagramme « AML » dans la dialogue « Nouveau Diagramme ».



Accéder

Sur la boîte à outils Diagramme , cliquez sur  pour afficher la dialogue ' Trouvez Item de Boîte à Outils ' et spécifiez ' Archetype Modeling Language '.

Ruban	Conception > Diagramme > Boîte à outils
Raccourcis Clavier	Ctrl+Maj+3

Intégration de la lutte contre le blanchiment d'argent

Facilité	Description
LBC dans Enterprise Architect	<p>Développer diagrammes Archetype Modeling Language (AML) dans Enterprise Architect est simple et rapide. Les facilités AML sont fournis sous la forme de :</p> <ul style="list-style-type: none">• Un type diagramme AML, créé via la dialogue ' Nouveau Diagramme '• Une page « Archetype Modeling Language » dans la boîte à outils Diagramme , fournissant des éléments AML (éléments UML stéréotypés)• Entrées d'éléments et de relations AML dans le « Menu contextuel de la boîte à outils » et Quick Linker

